



Electrolux

Laverie laveuses frontales Laveuse frontale standard 230V1N Pompe vidange

REPÈRE #

MODELE #

NOM #

SIS #

AIA #



Laverie laveuses frontales

Laveuse frontale standard 230V1N Pompe vidange

400036 (EUC1DP/2)

Laveuse frontale standard
230V1N Surchauffeur de
2.8KW. Avec pompe de
vidange

Description courte

Repère No.

Capacité 30 casiers/heure. 2 cycles 120 et 180 secondes et un cycle auto nettoyage - Construction inox AIS304 pour: dessus, cotés, façade, porte et cuve.

Porte double paroi, cuve réalisée avec de larges rayons. Surchauffeur en Aisi 304 soudée sous atmosphère contrôlée (évite la corrosion des soudures)

Les bras de lavage et de rinçage sont en polypropylène démontables sans outils. Commande électronique avec affichage digital, autodiagnostic.

Système SOFT START préserve la vaisselle délicate grâce à un démarrage doux de la pompe de lavage (évite les chocs de la vaisselle.)

Surchauffeur de 5.8 litres température de rinçage 80-90°C.

Doseur de rinçage incorporé, pré équipement pour doseur de détergent pompe de vidange et système HACCP.

IPX4

Livrée avec un casier 18 assiettes de 240 mm et un godet à couverts

Caractéristiques principales

- Surchauffeur "à pression" intégré, calibré pour élever la température de l'eau de 50 °C à une température de rinçage minimum de 82°C pour assurer un rinçage parfait.
- Fonction « Soft Start » intégrée offre une protection supplémentaire pour les articles délicats. La pompe de lavage démarrage à faible puissance pour caler les objets à laver évitant les chocs entre eux.
- Système de lavage doté de bras de lavage rotatifs, d'une pompe de lavage surpuissante et d'un surchauffeur de grande capacité, adaptés au lavage professionnel.
- Une pause de 4 secondes (variable) après le lavage et avant le rinçage permet d'évacuer l'eau chargée de détergent avant la phase de rinçage.
- Le cycle d'auto-nettoyage entièrement automatique permet d'éviter tout risque de prolifération de bactéries.
- Cycle de 120/180 secondes.
- Laveuse équipée d'une pompe de vidange pour une installation facile et rapide sans besoin d'ouvrir la machine.
- Panneau de commande simple à utiliser, avec affichage numérique, permettant de personnaliser la durée des cycles de lavage et de rinçage ainsi que les quantités précises de liquide de rinçage et de produit de lavage selon les besoins.
- Bras de lavage/rinçage faciles à retirer.
- Accès pour l'entretien par l'avant.
- Protection contre les projections d'eau IPX4.
- Prévu pour accepter les distributeurs externes.
- Prévu pour le raccordement sur système HACCP et sur dispositif de gestion de l'énergie.

Construction

- L'appareil comporte des surfaces lisses pour faciliter le nettoyage.
- Avant, cotés, porte et cuve de lavage réalisés en inox AISI 304 résistant à la corrosion.
- Le surchauffeur en inox 304 avec protection élevée par soudure TIG améliore la résistance à la corrosion.
- Tuyau d'alimentation en eau PVC avec raccords métalliques résistant à une pression d'eau élevée.
- Appareil complètement fermé à l'arrière.
- Connexion électrique monophasée.

Accessoires inclus

- 1 X Godet jaune à couverts PNC 864242
- 1 X Casier 18 assiettes plates 240mm PNC 867002 (jaune)

Accessoires en option

- 12lt external manual water softener PNC 860412 ☐
- Adoucisseur d'eau froide 5°C à 15 ° PNC 860413 C automatique externe 8 l. ☐

APPROBATION:

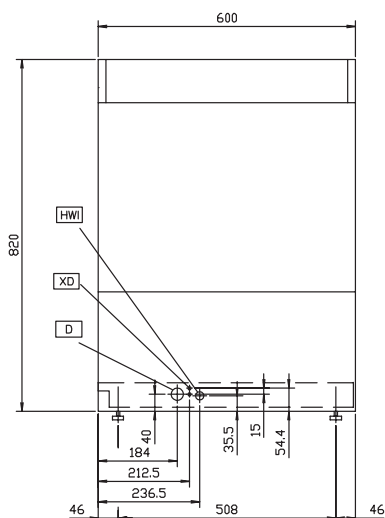


Electrolux

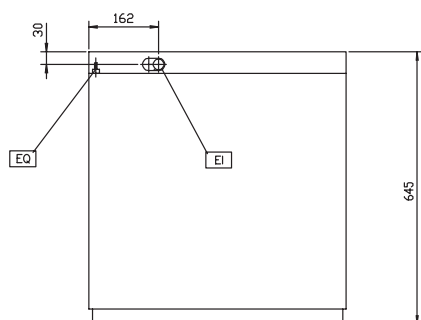
Laverie laveuses frontales
Laveuse frontale standard 230V1N Pompe vidange

- Support pour laveuse frontale 2 glissières à casiers PNC 860418 ☐
- Adoucisseur externe manuel 20 L PNC 860430 ☐
- Kit HACCP intégré comprenant: 1 interface complémentaire avec prise RS485. Pour connection sur un réseau extérieur. Compatible pour frontales, capots, lave batterie. PNC 864001 ☐
- Kit HACCP basic comprenant: 1 interface complémentaire avec prise RS485, une imprimante à bande. Pour une liaison directe sur l'appareil. Compatible pour frontales, capots, lave batterie. PNC 864002 ☐
- Kit sonde de détergent PNC 864004 ☐
- Kit sonde de rinçage PNC 864005 ☐
- Kit tuyauterie d'alimentation eau en acier inoxydable. PNC 864016 ☐
- Filtre déminéralisateur partiel BRITA Elimine uniquement le tartre nota pour composer le kit premium Brita vous pouvez commander en pieces détachées: compteur electronique pour debits 100/700L Code 298905 Flexible d'entrée + vanne d'arrêt Code 1007739 Flexible de sortie Code 1007725 Raccord coudé pour éviter les pincement Code 315648 PNC 864017 ☐
- Kit de mesure de la dureté de l'eau total ou partiel PNC 864050 ☐
- Kit pompe de rinçage pour laveuses WT, NUC et WTU avec surchauffeur à PRESSION. Livrer séparément, à monter par vos soins PNC 864051 ☐
- Kit doseur (pompe) de détergent pour laveuses 50Hz. PNC 864218 ☐
- Filtre de cuve pour laveuse standard NUC POUR LAVEUSE PRODUITE APRES JANVIER 2011 PNC 864222 ☐
- Godet jaune à couverts PNC 864242 ☐
- Panneau arrière pour laveuse frontale NUC en acier inox Aisi 304. PNC 864246 ☐
- Filtre pour déminéralisation total Brita nota pour composer le kit premium Brita vous pouvez commander en pieces détachées: compteur electronique pour debits 100/700L Code 298905 Flexible d'entrée + vanne d'arrêt Code 1007739 Flexible de sortie Code 1007725 Raccord coudé pour éviter les pincement Code 315648 PNC 864367 ☐
- Réducteur de pression pour laveuse une cuve PNC 864461 ☐
- Demi-casier universel PNC 864527 ☐
- Demi casier pour assiettes. 8 assiettes plates PNC 864528 ☐
- Demi casier pour verres PNC 864529 ☐
- Kit de 4 godets à couverts (jaune) PNC 865574 ☐
- Casier 18 assiettes plates 240mm (jaune) PNC 867002 ☐
- Casier pour objet creux ou 24 tasses ou 48 tasses à café PNC 867007 ☐
- Grille de protection à panier pour vaisselle petite et légère PNC 867016 ☐
- 16 verres, diam. 100mm, h. max = 70mm PNC 867023 ☐

Avant



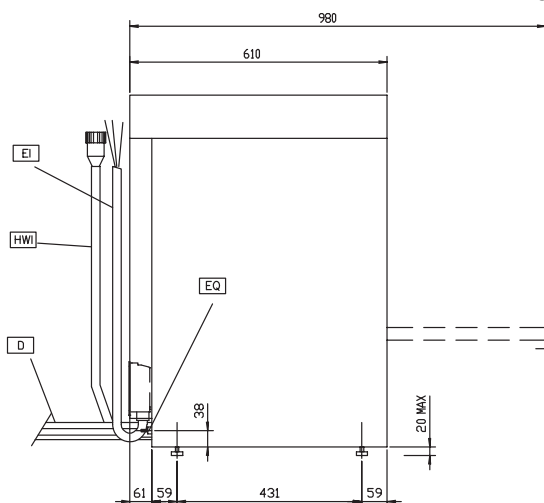
Dessus



D = Vidange
EI = Connexion électrique
EO = Sortie électrique
HWI = Raccordement eau chaude
V = Sortie air
XD = Connexion détergent

XR = Raccordement produit de rinçage

Côté



Électrique

Voltage :
400036 (EUC1DP/2) 230 V/1N ph/50 Hz
Total Watts : 3.65 kW
Résistance de cuve : 2 kW

Eau

Besoin en température d'eau** : 50 °C
Dimension évacuation : 20.5mm
Degré TH : 29 - 44 psi (2 - 3 bar)
Consommation eau/cycle (Litres) : 3.3
Capacité surchauffeur (litres) : 5.8
Capacité de cuve (litres) : 33
Durée du cycle de rinçage (sec) : 16
Consommation de rinçage (litres) : 3.3

Informations générales

Casiers/heure : 30
Assiettes/h : 540
Température de lavage (mini) : 55-65°C
Température de rinçage (mini) : 80-90 °C
Hauteur extérieure : 820 mm
Largeur extérieure : 600 mm
Profondeur extérieure : 610 mm
Colisage (LxPxH): 690x620x920 mm
Niveau sonore : <70 dBA
Nb de cycles : 2 (120/180)
Largeur intérieure : 500 mm
Profondeur intérieure : 500 mm
Hauteur intérieure : 330 mm